

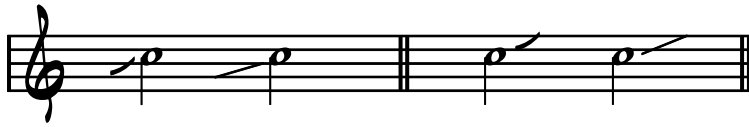
Convención de articulaciones e inflecciones

Bend

Comienza debajo de la nota de objetivo.

Usualmente es un leve desliz que alcanza dicha nota rápidamente, a excepción de Bendings largos, tempos lentos, o piezas de Blues.

En el segundo ejemplo es ejecutado en forma ascendente, comenzando en la nota correcta y luego deslizando levemente hacia arriba.



Glissando

Comienza en la nota de objetivo y luego desciende rápidamente.

El primer ejemplo es un glissando corto. El segundo es un glissando digitado a modo de caída rápida hacia un registro y tiempo de compás no discernible.

El último ejemplo se diferencia del segundo al tener que ser "resuelto" en un tiempo de compás específico.



Glissando Ascendente

Como un Glissando pero moviéndose en la dirección opuesta, es decir que comienza en la nota correcta y luego asciende rápidamente, a excepción de glissandos largos o tempos lentos.



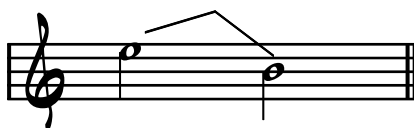
Glissando Conector

Es una rápida conexión escalar (ascendente o descendente) entre dos notas diferentes que se encuentran razonablemente separadas, ya que intervalos cercanos podrían ser tratados como Bends.



Vaivén

Ejecutado cuando se decide conectar una nota con otra más grave, combinando un glissando ascendente hacia una nota de la escala del momento, (ó a un registro indefinido) con un glissando descendente hacia la nota que se desea conectar.



Plop

Este efecto es usado para aproximar una nota del registro medio o grave, que este precedida por un silencio, desde una nota indefinida del registro agudo.

El músico aproxima la nota de objetivo con un glissando corto y rápido.



Rip

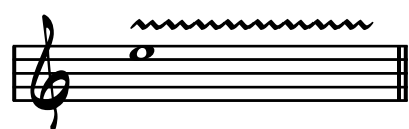
Cómo un Plop pero moviéndose en dirección opuesta, es decir que es usado para aproximar la nota de objetivo del registro agudo, desde una nota indefinida del registro medio o grave.



Shake

Instrumentistas de brass oscilan entre la nota específica y la próxima nota aguda en la serie de armónicos, o a veces en un intervalo mas amplio para lograr un efecto más contundente.

Instrumentistas de saxo o maderas simplemente ejecutan un trino diatónico o cromático.



Trino

Es la rápida alternación de segundas mayores o menores.

Para evitar confusiones es recomendable indicar la nota superior o su alteración.



y un Trino entre dos notas abarcando un intervalo mayor que una segunda es un Trémolo digitado.



Tenuto

Valor Completo
(implica un leve acento)

Acento

Valor Completo

Acento

Muy marcado

